

**Objet:**

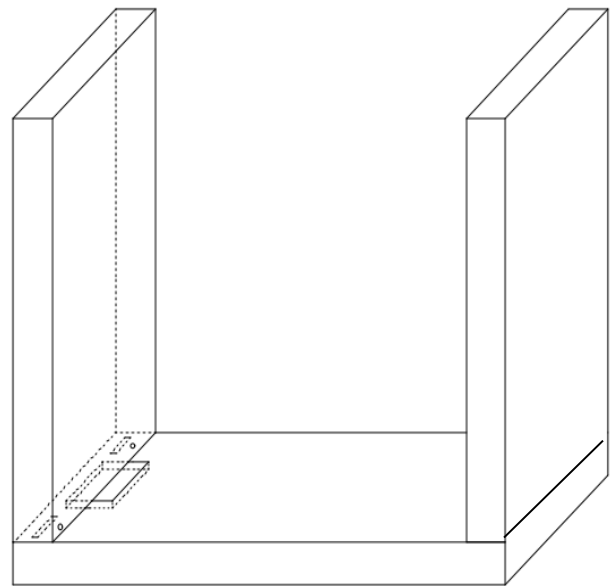
**Mode opératoire de montage  
du jambage FIDELEM**

**Outils de montage**

Clé 6 pans

Visseuse avec embout Torse T15

**Temps montage:** 15 minutes



**Exemple:**

**Vue de DESSOUS d'un côté d'un jambage, une fois monté  
(montage avec 1 plaque de fixation sur chaque pied)**

En fonction de la profondeur de la table,  
le jambage dispose de 1 ou de 2 plaques de fixation

Profondeur > ou = 1 000 mm 2 plaques de fixation (2 par côté)

Profondeur < 1 000 mm 1 plaque de fixation (1 par côté)

**RESPECTER ETAPE PAR ETAPE LA NOTICE DE MONTAGE**



PLAQUE DE FIXATION



Lamello  
Quantité: 6



Vis à bois 5x80  
Quantité: 20



Vis à bois 4x35  
Quantité: 20

1

Liste du matériel pour le montage de 2 jambages  
avec **4 plaques** (plan profondeur > 1 000 mm)

A - Avant le montage, préparer votre zone de travail

B - Positionner au sol un carton de protection propre

C - Positionner la table de travail sur le carton propre  
face usinée vers le haut



2

Précautions avant le montage



Lamello côté FEMELLE



3

Dissocier les lamellos et prendre  
les côtés FEMELLE



4

Insérer sans forcer le lamello FEMELLE  
dans la rainure de la table

Pas de sens de montage  
engager le lamello jusqu'à ce  
qu'il soit positionné à  
l'horizontale



5

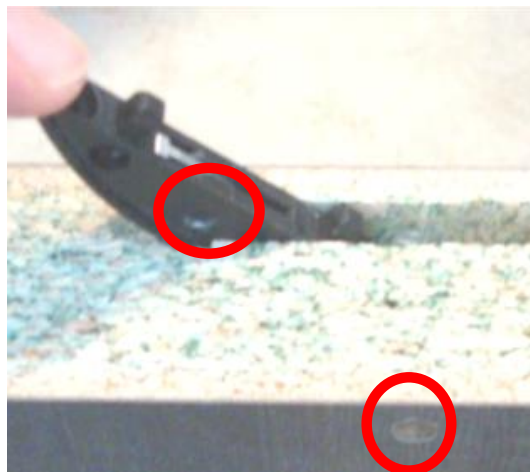
Renouveler l'opération sur l'ensemble  
des rainures de la table



6

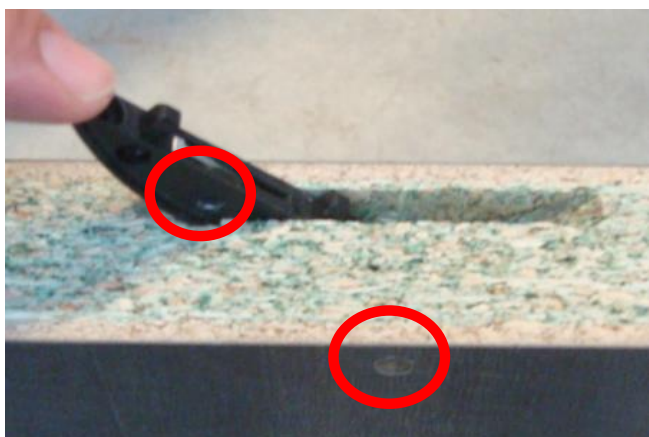
Prendre le pied du jambage  
et le lamello côté malle

**ATTENTION, SENS DE MONTAGE A RESPECTER**



7

Mettre le lamello ; trou du lamello du  
même côté que le trou usiné sur le pied



8

Insérer sans forcer le lamello **MALLE**  
dans la rainure du pied du jambage

Engager le lamello jusqu'à ce qu'il soit  
positionné à l'horizontale



9

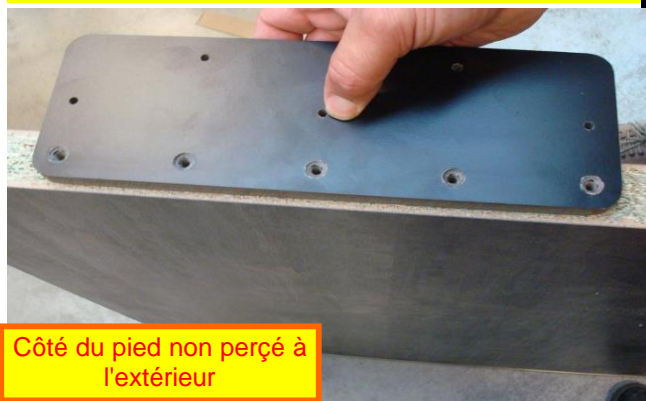
Renouveler l'opération sur l'ensemble  
des rainures des pieds du jambage

**ATTENTION, SENS DE MONTAGE A RESPECTER**



10

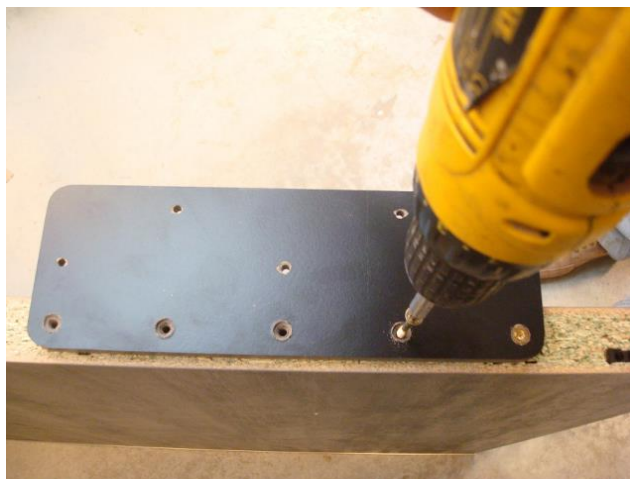
Repérez les 5 pré-perçages faits  
sur le montant du pied du jambage



Côté du pied non percé à  
l'extérieur

11

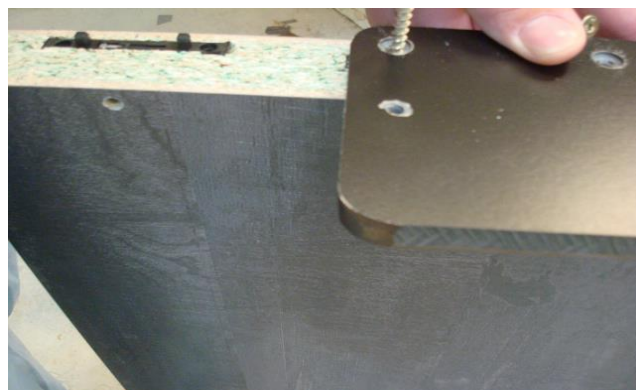
Positionner la plaque en face  
des trous pré-perçés



**12**

Visser la plaque sur le pied à l'aide des 5 vis à bois vis **5x80**

**ATTENTION, SENS DE MONTAGE A RESPECTER**



**13**

Renouveler la manipulation pour le montage de toutes les plaques



**14**

Retourner le pied et venir le positionner dans l'usinage de la table



**15**

Valider le montage conforme des pieds: trous de perçage à l'intérieur



**16**

Visser la plaque sur la table à l'aide des vis à bois **4x35**



**17**

Renouveler le montage pour l'ensemble des plaques



**18**

Verrouiller jusqu'en butée les lamellos,  
à l'aide d'une clé 6 pans

**19**

Retourner la table, le montage est fait